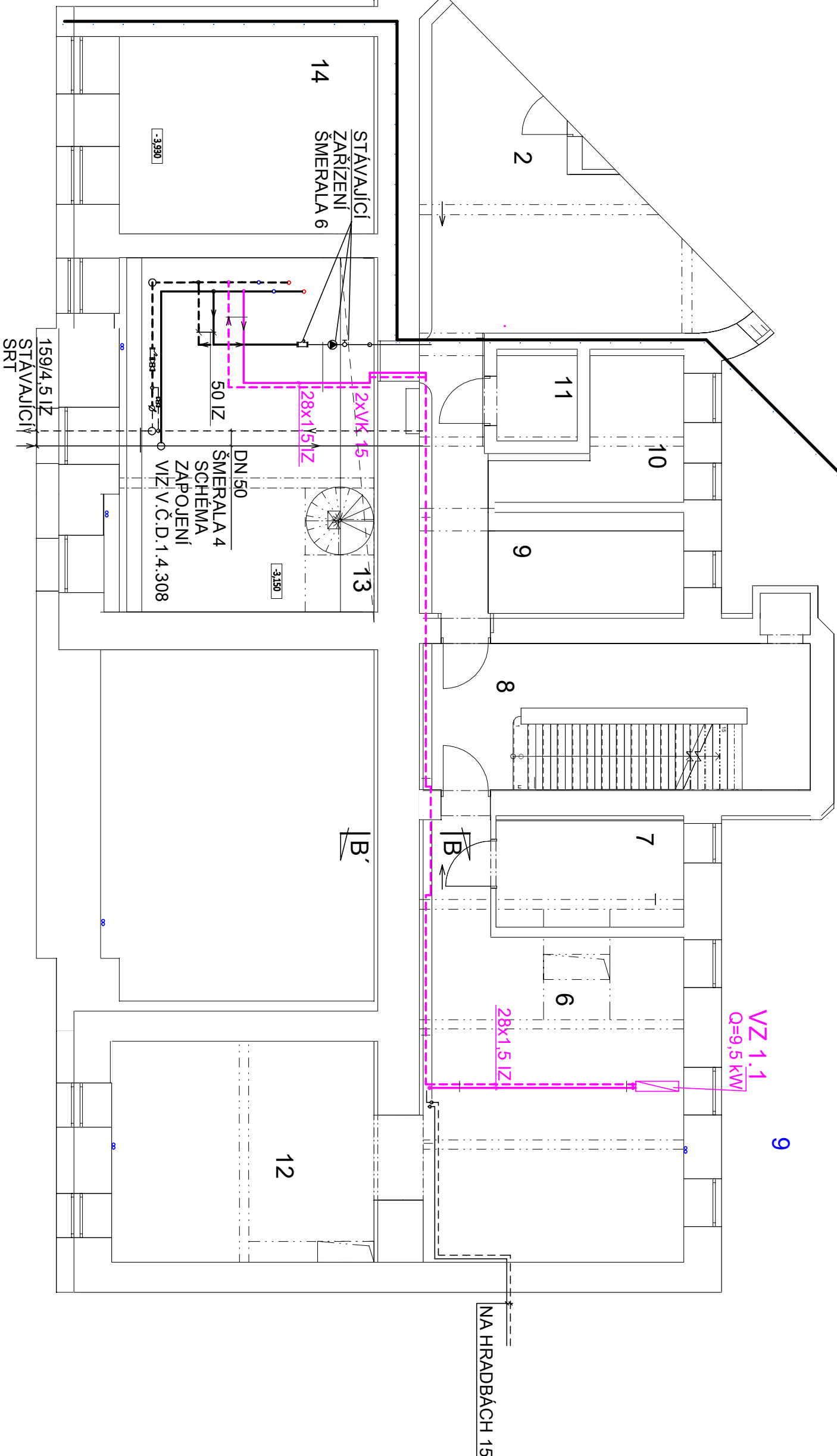


A | B



Tabulka místností suterén	
Č.	Název místnosti
1	Skład
2	Chodba
3	Skład
4	Skład
5	Skład
6	Dlina údržby
7	Skład
8	Schodiště
9	Skład
10	Technická místn.
11	Výťahová šachta
12	Dlina údržby
13	Regulační stanice UT
14	Bez využití
15	Schodiště

Č.	Plocha (m2)
1	14,21
2	53,18
3	6,13
4	12,89
5	4,68
6	37,90
7	7,93
8	22,44
9	6,39
10	7,61
11	2,88
12	24,88
13	34,76
14	20,37
15	22,59

278,83 m²

Slupeň PD PRO REALIZACI STAVBY

Investor: Český rozhlas, Vinohradská 12, Praha 2

Zhotovitel:

Ing.arch.Jiří Liškutín, Dobrá 969, 739 51 Dobrá



část: TECHNIKY PROSTŘEDÍ STAVEB - VYTÁPĚNÍ

Zodpovědný projektant části:

Julius Richter

Vypracoval:

Jolanta Kubalová

Název zakázky

ČRo Ostrava - rekonstrukce

budovy č.2 "B"

- ČÁST RADIOKLUB

Dr. Šmerala 2

70200 OSTRAVA

Česká republika

Datum

08/2019

Měřítko výkresu

1 : 100

Jméno výkresu

PŮDORYS SUTERÉNU

Číslo výkresu

D.1.4.301

LEGENDA

PRÍVODNÍ A VRATNÉ OCELOVÉ POTRUBÍ ÚV-STÁVAJÍCÍ

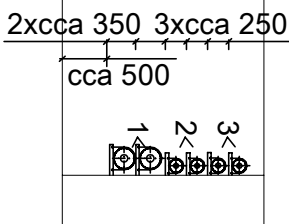
PRÍVODNÍ A VRATNÉ MĚDĚNÉ POTRUBÍ VZ

POZNÁMKA:

ROZVODNÉ POTRUBÍ JE VEDENO POD STROPEM.

MONTÁŽ POTRUBÍ NUTNO KOORDINOVAT S DALŠÍMI PROFESEMI.

ŘEZ B - B'



- 1 - 89x3,6 IZ - ÚV
NA HRADBÁCH 15
- 2 - 54x2 IZ - ÚV
ŠMERALOVA 2
PRAVÁ STRANA
- 3 - 25x1,5 IZ - VZ
ŠMERALOVA 2

PŘI REALIZACE JE NUTNÉ STANOVIT
PŘESNÉ POŘADÍ TRUBEK (NA MÍSTĚ
NENÍ POTRUBÍ OZNAČENO ŠTÍTKY)